

### Технические характеристики

Модели	Z-34/22 IC 2WD	Z-34/22 IC 4WD
--------	----------------	----------------

#### Размеры

Максимальная рабочая высота*	12,52 м	12,54 м
Максимальная высота подъема платформы	10,52 м	10,54 м
Максимальный горизонтальный вылет	6,78 м	6,78 м
Максимальная высота препятствия снизу при переносе	4,57 м	4,6 м
<b>A</b> Длина платформы	0,76 м	0,76 м
<b>B</b> Ширина платформы	1,42 м	1,42 м
<b>C</b> Высота – в сложенном положении	2,00 м	2,06 м
<b>D</b> Длина – в сложенном положении	5,64 м	5,66 м
<b>E</b> Высота при хранении	2,26 м	2,29 м
<b>F</b> Длина при хранении	4,08 м	4,11 м
<b>G</b> Ширина	1,73 м	1,85 м
<b>H</b> Колесная база	1,88 м	1,88 м
<b>I</b> Дорожный просвет – по центру	0,15 м	0,17 м

#### Производительность

Грузоподъемность	227 кг	227 кг
Поворот платформы	180°	180°
Подвижность гуська по вертикали	139°	139°
Вращение поворотного стола	на 355° шаговое	
Вылет задней части поворотного стола	Нулевой	Нулевой
Скорость движения – в сложенном положении	4,8 км/ч	4,8 км/ч
Скорость движения – с поднятой платформой**	1,1 км/ч	1,1 км/ч
Преодолеваемый уклон – в сложенном положении***	37 %	45 %
Радиус поворота – внутренний	1,75 м	1,80 м
Радиус поворота – наружный	4 м	4,11 м
Управление	12 В пост. тока	12 В пост. тока
Шины – пенозаполненные	23 x 37 см	25,4 x 42 см

#### Силовая установка

Варианты двигателя:	Tier IV Kubota D-1105 3-цилиндровый дизельный 19,4 кВт (26 л.с.)	
Вспомогательный источник питания	12 В пост. тока	12 В пост. тока
Емкость гидравлического бака	71,9 л.	71,9 л.
Емкость гидравлического бака	35,2 л.	35,2 л.

#### Уровни шума и вибрации

Уровень звукового давления (рабочий пост на земле)	<81 dBA	<81 dBA
Уровень звукового давления (рабочий пост на платформе)	<80 dBA	<80 dBA
Вибрация	<2,5 м/сек <sup>2</sup>	<2,5 м/сек <sup>2</sup>

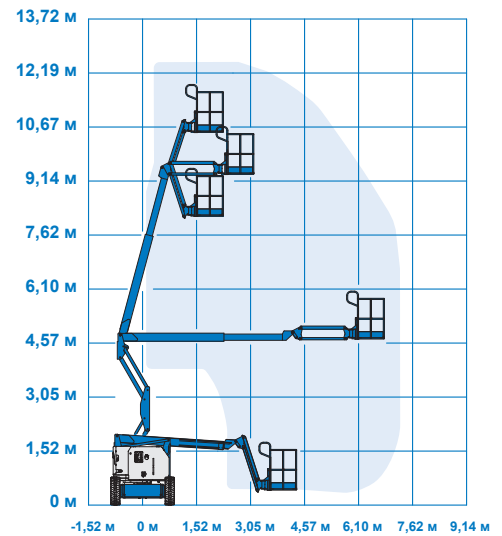
#### Вес\*\*\*\*

С усиленными пенозаполненными шинами стандарта ЕС	4838 кг	Отс.
С пенозаполненными шинами повышенной проходимости стандарта ЕС	4892 кг	4929 кг

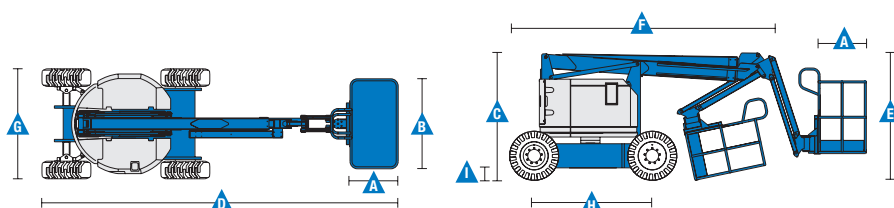
#### Соответствие стандартам

Директивы ЕС: 2006/42/ЕС – Машины (гармонизированный стандарт EN280); 2004/108/ЕС (ЭМС); 2000/14/ЕС (Уровень шума в наружной среде)

#### Диапазон перемещения Z-34/22 IC



\* В метрических единицах рабочая высота равна высоте подъема платформы плюс 2 м. В единицах США рабочая высота равна высоте подъема платформы плюс 6 футов.  
\*\* В режиме подъема (платформа поднята) машина может работать только на твердой, ровной поверхности.  
\*\*\* Значение преодолеваемого уклона действительно только для езды по склонам. Дополнительные сведения о номинальных углах уклона см. в руководстве по эксплуатации.  
\*\*\*\* Вес варьируется в зависимости от комплекта опций и (или) стандартов страны.



### Характеристики

Стандартные характеристики	Конфигурация легко изменяется в соответствии с вашими потребностями	Опции и аксессуары
<p><b>Размеры</b></p> <p><b>Z-34/22 IC 2WD</b></p> <ul style="list-style-type: none"> <li>Рабочая высота 12,52 м</li> <li>Горизонтальный вылет 6,78 м</li> <li>Высота препятствия снизу при переносе 4,57 м</li> <li>Грузоподъемность до 227 кг</li> </ul> <p><b>Z-34/22 IC 4WD</b></p> <ul style="list-style-type: none"> <li>Рабочая высота 12,54 м</li> <li>Горизонтальный вылет 6,78 м</li> <li>Высота препятствия снизу при переносе 4,6 м</li> <li>Грузоподъемность до 227 кг</li> </ul>	<p><b>Платформа</b></p> <ul style="list-style-type: none"> <li>Стальная, 1,42 м (стандартный вариант)</li> </ul> <p><b>Стрела</b></p> <ul style="list-style-type: none"> <li>Шарниросочлененный гусек 1,22 м</li> </ul> <p><b>Двигатель</b></p> <ul style="list-style-type: none"> <li>Tier IV Kubota D-1105 3-цилиндровый дизельный 19,4 кВт (26 л.с.)</li> </ul> <p><b>Варианты привода</b></p> <ul style="list-style-type: none"> <li>2WD (на два колеса)</li> <li>4WD (полный)</li> </ul> <p><b>Варианты шин</b></p> <ul style="list-style-type: none"> <li>Пенозаполненные, усиленные (стандартный вариант для привода 2WD)</li> <li>Пенозаполненные, усиленные, не оставляющие следов шины</li> <li>Пенозаполненные, усиленные, повышенной проходимости (стандартный вариант для шасси 4WD)</li> </ul>	<p><b>Опции, повышающие производительность</b></p> <ul style="list-style-type: none"> <li>Дополнительный верхний поручень платформы</li> <li>Рукав сжатого воздуха к платформе</li> <li>Питание на платформе: вилка, розетка, как опция устройство защитного отключения при замыкании на землю с защитой от перегрузки по току</li> <li>Комплект рабочего освещения (2 прожектора на шасси, 2 на платформе) <sup>(2)</sup></li> <li>Комплект бортовой защиты для работы с самолетами <sup>(1, 2)</sup>: пенозаполненные защитные щиты платформы и защитная конструкция системы отключения подъема с пенозаполненными накладками</li> <li>Комплект для работы в опасных средах <sup>(2)</sup>: защитный сильфон гидроцилиндра, грязесъемные уплотнения стрелы и защитный чехол пульта управления платформы</li> <li>Комплект для блокировки подъема при наклоне шасси</li> <li>Биоразлагаемое гидравлическое масло <sup>(2)</sup></li> <li>Система Track &amp; Trace <sup>(3)</sup> (блок GPS, сообщающий данные о местонахождении и оперативном статусе машины)</li> <li>Запираемая на замок крышка пульта управления платформы</li> <li>Лоток для инструментов <sup>(4)</sup></li> </ul> <p><b>Опции силовой установки</b></p> <ul style="list-style-type: none"> <li>Глушитель с искрогасителем для дизельного двигателя <sup>(2)</sup> (только Perkins)</li> <li>Набор датчиков двигателя <sup>(2)</sup>: давление масла, температура и напряжение</li> <li>Комплекты генератора переменного тока (110 В/60 Гц – 220 В/50 Гц, 2200 Вт) <sup>(2)</sup></li> <li>Модуль низкотемпературного автоматического термовыключателя</li> <li>Комплект для запуска двигателя в мороз для региона EMEAR: вкл. подогреватель двигателя и зарядное устройство</li> </ul>
<p><b>Производительность</b></p> <ul style="list-style-type: none"> <li>Гусек 1,22 м с рабочим диапазоном 139°</li> <li>Автоматическое выравнивание платформы</li> <li>Гидравлическое поворотное устройство платформы</li> <li>Пропорциональное управление с помощью джойстиков</li> <li>Разъем для подключения телематики</li> <li>Управление с помощью переключателя под большой палец на рычаге</li> <li>Включаемый привод</li> <li>Блокировка привода при наклоне шасси</li> <li>Кабель питания переменного тока, подведенный к платформе</li> <li>Звуковой сигнал</li> <li>Счетчик наработки часов</li> <li>Сигнализация наклона</li> <li>Сигнализация спуска и движения</li> <li>Проблесковый маячок</li> <li>Вращение поворотного стола на 355°, шаговое</li> <li>Запираемый на замок защитный кожух поворотного стола</li> <li>Нулевой вынос хвостовой части и поворот переднего колена</li> <li>Двухскоростные двигатели колес</li> <li>Двойной параллелограмм для подъема вдоль вертикальной стены</li> <li>Контактный датчик аварийной сигнализации Lift Guard™</li> </ul>		<p><sup>(1)</sup> Грузоподъемность снижается на 27 кг. Устанавливается только на стандартные платформы, не поставляется с любой другой платформой, или в виде опции для любой платформы</p> <p><sup>(2)</sup> Только заводская установка</p> <p><sup>(3)</sup> Включает подписку на первые 2 года</p> <p><sup>(4)</sup> Только для послепродажного обслуживания</p>
<p><b>Силовая установка</b></p> <ul style="list-style-type: none"> <li>Вспомогательный аккумулятор 12 В пост. тока</li> </ul>		

### Российская Федерация

Посетите наш сайт [www.genielift.ru/ru\\_locations](http://www.genielift.ru/ru_locations), на котором вы найдете адреса всех наших предприятий в мире.

### Глобальная система производства и дистрибуции

Австралия · Бразилия · Страны Карибского бассейна · Центральная Америка · Китай · Франция · Германия · Италия · Япония · Корея · Мексика · Россия · Юго-восточная Азия · Испания · Швеция · Объединенные Арабские Эмираты · Великобритания · Соединенные Штаты Америки

Технические характеристики продукта и цены могут меняться без предупреждения и без ответственности для производителя. Фотографии и (или) чертежи в настоящем документе служат только в качестве иллюстраций. Инструкции по правильной эксплуатации даются в соответствующих руководствах для операторов данного оборудования. Невыполнение указаний соответствующих руководств для оператора при эксплуатации оборудования или другие безответственные действия могут повлечь серьезные травмы или смерть. Единственной гарантией, действующей в отношении нашего оборудования, является стандартная гарантия в письменной форме, выданная на конкретный продукт и на конкретную продажу, и мы не даем никаких других гарантий ни в явной форме, ни подразумеваемых. Продукты и услуги, перечисленные в документе, могут быть торговыми марками, фирменными марками продавца или торговыми названиями, принадлежащими корпорации Terex и (или) ее дочерним предприятиям в США и других странах. Genie является торговой маркой компании Terex South Dakota, Inc. © 2017 Terex Corporation.

