

Технические характеристики

Модель	Z-60/37DC и Z-60/37FE
Размеры	Метрическая система измерений
Макс. рабочая высота*	20,16 м
Макс. высота платформы	18,16 м
Макс. горизонтальный вылет	11,15 м
Макс. зазор до препятствия внизу при выносе	7,39 м
А Длина платформы – модель	2,4 м/1,8 м 0,91 м/0,76 м
Б Ширина платформы – модель	2,4 м/1,8 м 2,44 м/1,83 м
Г Высота в сложенном положении	2,54 м
Высота при транспортировке (стрела вниз)	2,62 м
Д Длина в сложенном положении	8,15 м
Длина при транспортировке (стрела вниз)	6,30 м
Е Ширина	2,49 м
Ж Колесная база	2,49 м
З Дорожный просвет - центр	0,33 м

Производительность

Грузоподъемность	227 кг
Поворот платформы	160°
Подвижность шарнирного колена по вертикали	135°
Поворот поворотного стола	355° шаговый
Вылет задней части поворотного стола – подъемник вверх	0,58 м
Вылет задней части поворотного стола – подъемник вниз	0,81 м
Скорость движения – в сложенном положении	6,44 км/ч
Скорость движения – в поднятом положении**	1,09 км/ч
Преодолеваемый уклон – полноприводная модель – в сложенном положении***	45°
Радиус поворота - внутренний	2,51 м
Радиус поворота - внешний	5,69 м
Управление	24 В пост. тока, пропорциональное
Шины	355/55D 625

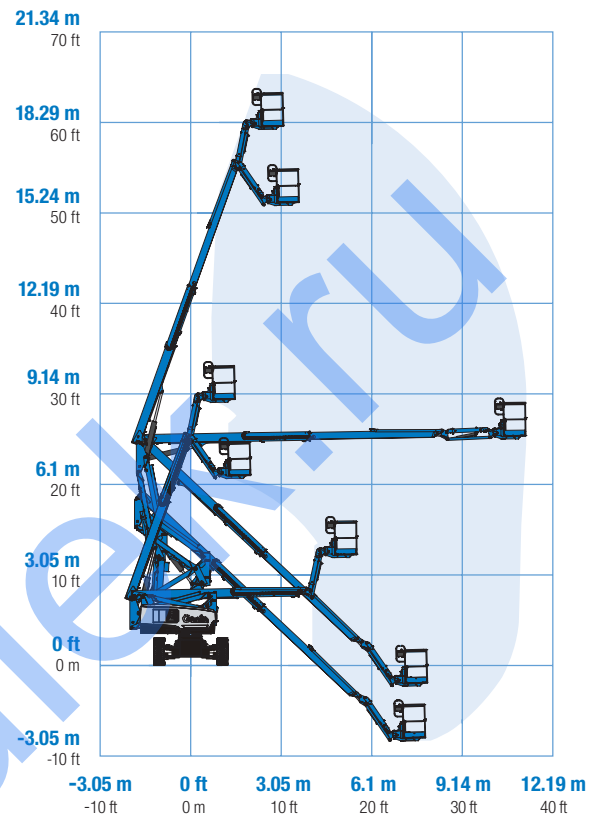
Силовая установка

Система привода	34 В 3-фазный переменный ток
Источник питания	48 В пост. тока (восемь 6В аккумуляторных батарей) емкость 390 А/ч (стандарт FLA при постоянном токе) емкость 415 А/ч (стандарт AGM для FE) 24,8 л.с. (18,5 кВт) двигатель Kubota D1105 T4f с электрическим генератором переменного тока (только для FE)
Вспомогательная силовая установка	12 В пост. тока
Емкость гидравлического бака	68,14 л
Емкость топливного бака	64,35 л

Уровни шума и вибрации

Уровень звукового давления (рабочий пост на земле)	70 dBA (модель DC) / 77 dBA (модель FE)
Уровень звукового давления (рабочий пост на платформе)	70 dBA (модель DC) / 72 dBA (модель FE)
Вибрация	0,533 м/сек ²

диапазон движения Z-60/37DC & Z-60/37FE



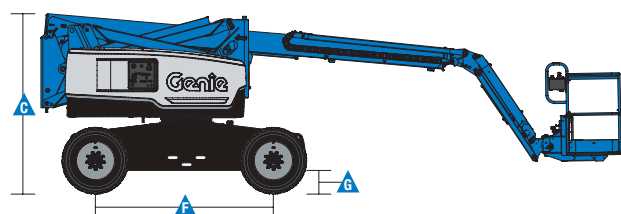
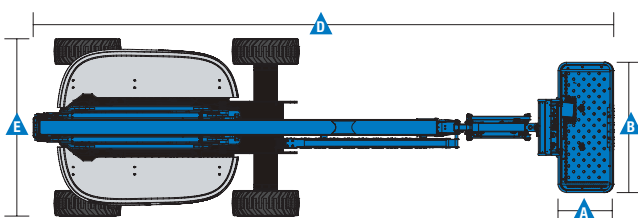
- * В метрических единицах рабочая высота равна высоте платформы плюс 2 м, в английской системе мер добавляется 6 футов
- ** В режиме подъема (платформа поднята) машина может работать только на твердой, ровной поверхности.
- *** Значение преодолеваемого уклона действительно для езды по склонам. Дополнительные сведения о номинальных углах уклона см. в руководстве по эксплуатации.
- **** Вес варьируется в зависимости от комплекта опций и/или стандартов страны.

Вес****

Z-60/37DC	7530
кг	
Z-60/37FE	7756
кг	

Соответствие стандартам

Директивы ЕС: 2006/42/ЕС – Машины (согласованный стандарт EN280); 2004/108/ЕС (EMC); 2000/14/ЕС (Уровни шумов, производимые вне помещений)



Характеристики

Стандартные характеристики	Размеры	Легко-изменяемая конфигурация	Опции и аксессуары
Размеры	<ul style="list-style-type: none"> Рабочая высота 20,16 м Горизонтальный вылет 11,15 м Высота препятствия снизу при выносе 7,40 м Грузоподъемность до 227 кг 	Варианты платформы <ul style="list-style-type: none"> Стальная 1,83 м с двумя входами и боковыми затворами (стандартная комплектация) Стальная 2,44 м с тремя входами и боковыми затворами 	Производительность <ul style="list-style-type: none"> Half mesh platform inserts Дополнительный верхний поручень платформы Шланг сжатого воздуха к платформе Кабель питания к платформе (вкл. Вилку, розетку и на заказ: защитное устройство отключения при замыкании на землю) Комплект рабочего освещения (2 прожектора на шасси, 2 – на платформе) Двухосное джойстиковое управление Биоразлагаемое гидравлическое масло Комплект бортовой защиты для работы с самолетами (только для платформ 1,83 м с передним входом) Ж пенозаполненные защитные щиты платформы и защита системы отключения Комплект для работы в опасных средах: защитные сильфоны гидроцилиндров, грязесъемные уплотнения стрелы т защитные чехлы пульта управления платформы Система Track & Trace⁽¹⁾ (блок GPS, сообщающий данные о местонахождении машины и эксплуатации) Пульт в люлке Запираемая на замок крышка пульта управления платформы Буксир Лоток для инструмента Защитная сигнализация места оператора
Производительность	<ul style="list-style-type: none"> Стрела 1,52 м с рабочим диапазоном 135° Цифровой счетчик моточасов с индикатором заряда аккумулятора и диагностическим устройством Электропривод на четыре колеса (переменный ток) Высокопроизводительная гидравлическая силовая установка с регулируемой скоростью Автоматическое выравнивание платформы Гидравлическое поворотное устройство платформы Пропорциональное управление с помощью джойстиков Разъем Телематика Готовый Управление с помощью переключателя под большой палец на рычаге Включаемый привод Кабель питания переменного тока, подведенный к платформе Звуковой сигнал Счетчик наработки часов Сигнализация наклона Сигнализация спуска и движения Проблесковый маячок Автоматическое отключение при крене/заваливании Поворот поворотного стола шаговый на 355° Фиксирующие крышки поворотного стола Возможность буксировки Сертифицированный датчик нагрузки 	Стрела <ul style="list-style-type: none"> 1,52 м Двигатель <ul style="list-style-type: none"> Дизельный 18,5 кВт (24,8 л.с.) Kubota T4 Привод <ul style="list-style-type: none"> Электропривод на 4 колеса (переменный ток) (стандартная комплектация) Мосты <ul style="list-style-type: none"> Автогенератор колебаний (стандартная комплектация для полноприводных моделей) Шины <ul style="list-style-type: none"> Вездеходные пенозаполненные шины (стандартный вариант для FE моделей) Вездеходные, не оставляющие следов, пенозаполненные шины (стандартный вариант для DC) 	
Силовая установка	<ul style="list-style-type: none"> Комплект аккумуляторов постоянного тока 48 В (емкостью 390 А/ч стандарт FLA) Комплект аккумуляторов постоянного тока 48 В (емкостью 415 А/ч стандарт AGM) Вспомогательная силовая установка 12 В постоянного тока Термокомпенсированное интеллектуальное зарядное устройство 25 А Индикатор заряда аккумуляторов Устройство отключения аккумулятора при низком уровне заряда 		Силовая установка <ul style="list-style-type: none"> Инвертирующий усилитель мощности 2000 Вт 120 В / 60 Гц, 240 В / 50 Гц или 110 В / 50 Гц Необслуживаемые аккумуляторные батареи AGM (стандарт для FE) Модуль низкотемпературного автоматического выключателя



⁽¹⁾ Включает подписку на 2 года

Глобальная система производства и дистрибуции

Австралия · Бразилия · Страны Карибского бассейна · Центральная Америка · Китай · Франция · Германия · Италия · Япония · Корея · Мексика · Россия · Юго-восточная Азия · Испания · Швеция · Объединенные Арабские Эмираты · Великобритания · Соединенные Штаты Америки

Технические характеристики и цены могут изменяться без предварительного уведомления и без каких-либо обязательств для производителя. Фотографии и (или) чертежи в настоящем документе служат только в качестве иллюстраций. Инструкции по правильной эксплуатации даются в соответствующих руководствах для операторов данного оборудования. Невыполнение указаний соответствующих руководств для оператора при эксплуатации оборудования или другие безответственные действия могут повлечь серьезные травмы или смерть. Единственной гарантией, действующей в отношении нашего оборудования, является стандартная гарантия в письменной форме, выданная на конкретный продукт и на конкретную продажу, и мы не даем никаких других гарантий ни в явной форме, ни подразумеваемых. Продукты и услуги, перечисленные в документе, могут быть торговыми марками, фирменными марками продавца или торговыми названиями, принадлежащими корпорации Terex и (или) ее дочерним предприятиям в США и других странах. Genie является торговой маркой компании Terex South Dakota, Inc. © 2016 Terex Corporation.